

# Imperfect

# Imperfect

A verb tense to describe events which happen in the past.

Use the following acronym to help remember when to use the imperfect tense.

PWATER.

# Imperfect - P

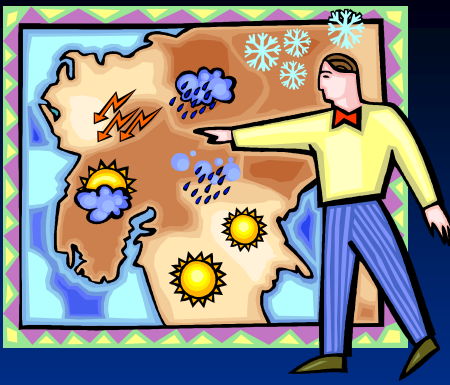
P = physical descriptions or attributes

Ella era alta y él era bajo.

Yo era bonita y joven.

Tú eras gordito.





# Imperfect - W

W= weather

Hacía sol ayer.

Llovía mucho en abril.

No nevaba en noviembre mucho.

# Imperfect - A

A = age (chronological)

Ellos tenían siete años el año pasado.

Yo tenía diez años cuando yo compré mi propia bicicleta.

Nosotros teníamos un año cuando

Nosotros tomamos lecciones de natación.



# Imperfect - T

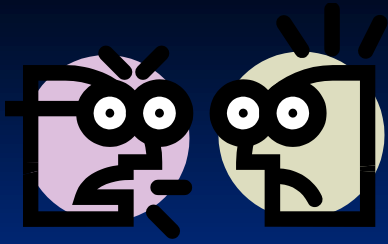


T = time (numbers)

Era a la una anoche.

Eran las siete de la mañana.

Eran las dos menos tres de la tarde.



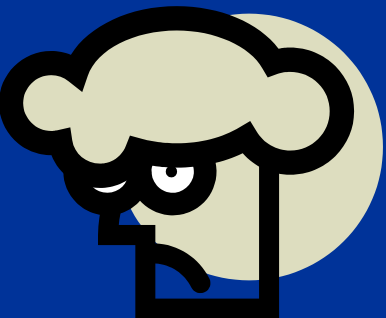
# Imperfect - E

E = emotions

Yo estaba contento.

Ellos estaban enojados.

Tú estabas preocupado anoche.



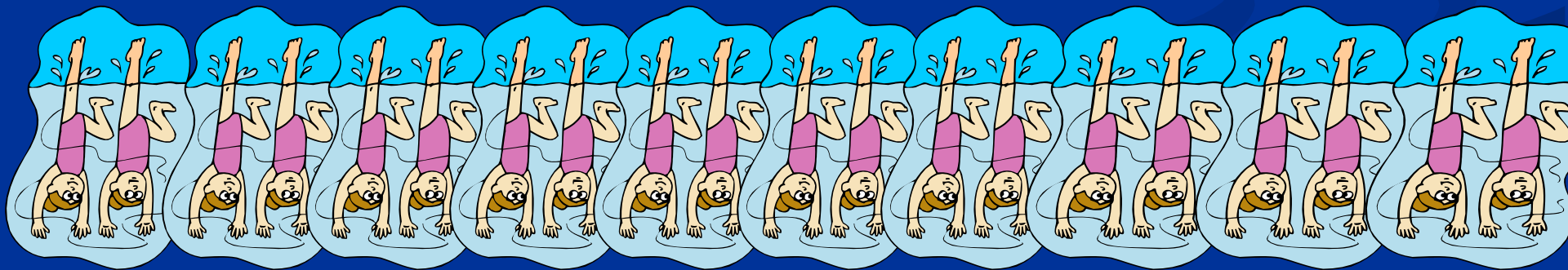
# Imperfect - R

R= reoccurring actions / repeating actions/ actions interrupted

Él asistía a la escuela todos los días.

Yo comía al mediodía cada almuerzo.

Yo lavaba los platos cuando tú me llamaste por teléfono.





# Imperfect

There are words usually associated with the imperfect.

todos los días

todas las noches

todos los meses.. años

siempre

generalmente

nunca

de vez en cuando

mientras

de niño(a)

de joven